



Município de  
PINHEL

## SIADAP 1 – AVALIAÇÃO DA UNIDADE ORGÂNICA

**Câmara Municipal de Pinhel**

**Unidade Orgânica:** Urbanismo e Equipamento

**Missão:** Assegurar a gestão dos recursos humanos, expediente, arquivo e apoio aos órgãos autárquicos. Gerir e otimizar os recursos financeiros da autarquia.

### Objectivos estratégicos (OE) da Câmara Municipal para 2013 e 2014:

OE 1 – Contribuir para o saneamento financeiro do Município;

OE 2 – Promover a melhoria contínua dos serviços;

OE 3- Promover a cooperação entre os vários serviços.

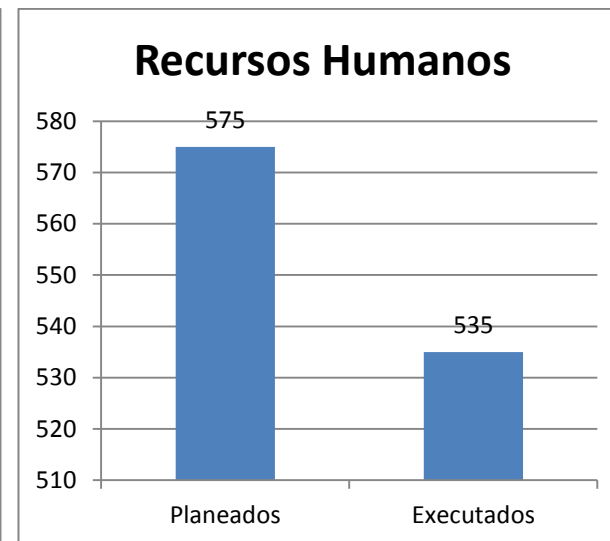
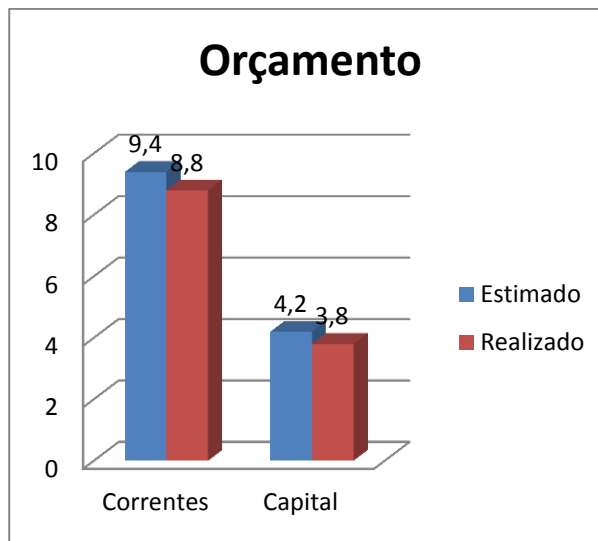
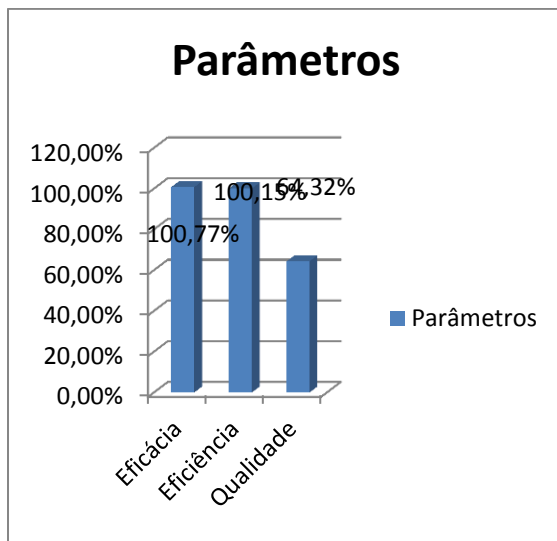
Objectivos Operacionais		Ponderação	Meta n-1	Meta n	Resultado	Concretização			Desvio
						Classificação			
						Superou	Atingiu	Não atingiu	
<b>Eficácia</b>						<b>100.77%</b>			
<b>OB 1 – Tratamento de documentação no mais curto espaço de tempo</b>	<b>Indicador 1</b> ( N.º de processos informados em 5 dias/ N.º total de processos)	100%	58.3%	58.75 %/2	100.77%	X			+0.77 % ↑
<b>Eficiência</b>						<b>100.15%</b>			
<b>OB 2 – Execução do plano</b>	<b>Indicador 1</b> (N.º de obras executadas/ N.º de obras planeadas)*100	100%	23.7%	25.19 %/2	100.15%	X			+0.15 %

									↑
<b>Qualidade</b>					<b>64.32%</b>				
<b>OB 3 – Assegurar a satisfação dos serviços prestados</b>	<b>Indicador 1</b> Nº de reclamações registadas e validadas	100%	13	43/2	64.32%			X	- 65.38 % ↓
<b>Justificação dos desvios:</b> Aparentemente não se encontra motivo para o aumento no objetivo 3, estando talvez relacionado com a crise económica das pessoas.									

### Meios disponíveis

Recursos humanos	Pontuação	Planeados	Executados	Desvio
Dirigentes – Direcção superior	20	-	-	-
Dirigentes – Direcção intermédia e Chefes de equipa	16	16	13	-3
Técnico Superior	12	96	92	-4
Coordenador Técnico	9	18	17	-1
Assistente técnico	8	112	109	-3
Encarregado Geral Operacional	7	7	7	0
Encarregado Operacional	6	6	6	0
Assistente operacional	5	320	291	-29
TOTAL		575	535	-40

Orçamento (Milhões de €)	Estimado	Realizado	Desvio
Correntes	9.4	8.8	-7,8
Capital	4.2	3.8	-0,4



Parâmetros		
Eficácia	Eficiência	Qualidade
33.34%	33.33%	33.33%
33.43%	33.37%	21.43%

Listagem de Fontes de verificação	
Objectivo 1	Sistema de Gestão Documental (GSP e GSE)
Objectivo 2	PPI e Base de dados das empreitadas
Objectivo 3	Sistema de Gestão Documental (GSP e GSE)

Avaliação final do serviço: 88.23%		
Bom	Satisfatório	Insuficiente
		X