



Município de
PINHEL

SIADAP 1 – AVALIAÇÃO DA UNIDADE ORGÂNICA

Câmara Municipal de Pinhel

Unidade Orgânica: Administrativa e Financeira

Missão: Assegurar a gestão dos recursos humanos, expediente, arquivo e apoio aos órgãos autárquicos. Gerir e otimizar os recursos financeiros da autarquia.

Objectivos estratégicos (OE) da Câmara Municipal para 2013 e 2014:

OE 1 – Contribuir para o saneamento financeiro do Município;

OE 2 – Promover a melhoria contínua dos serviços;

OE 3- Promover a cooperação entre os vários serviços.

Objectivos Operacionais		Meta Ano n-1	Meta Ano n	Concretização			Desvio	
				Resultado	Classificação			
					Superou	Atingiu		Não atingiu
Eficácia				97.86%				
OB 1 – Tratamento de documentação no mais curto espaço de tempo	Indicador 1 (N ^o de processos informados em 5 dias/ N ^o total de processos)*100	Ponderação 100%	62.9%	61.56 %/2	97.86%		X	-2.14% ↓
Eficiência				58.51%				
OB 2 – Implementação de regras e procedimentos por forma a minimizar gastos	Indicador 1 Custo de material de escritório consumido (euros)	Ponderação 100%	16103	45569. 11/2	58.51%		X	- 41.49 % ↓

Qualidade		87.5%							
OB 3 – Assegurar a satisfação dos serviços prestados	Indicador 1 Nº de reclamações registadas e validadas	Ponderação 100%	8	18/2	87.5%			X	-12.5% ↓

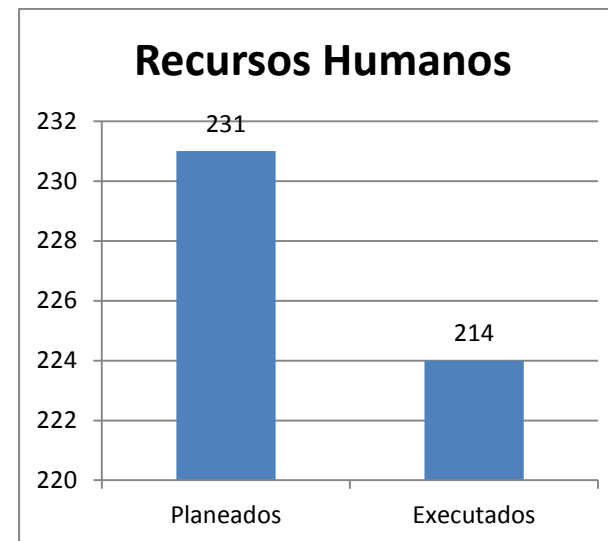
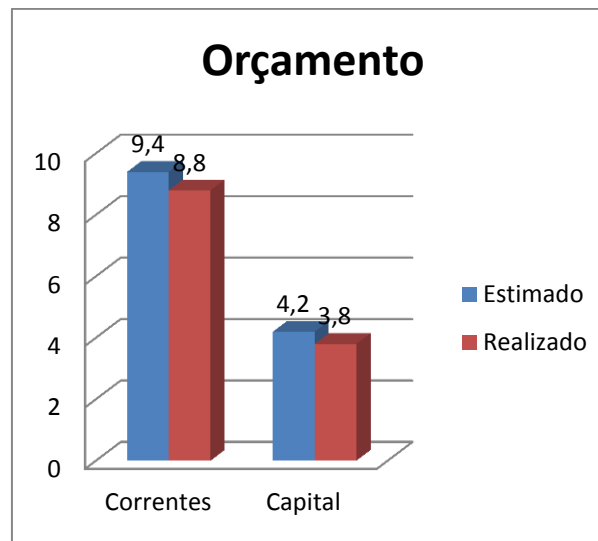
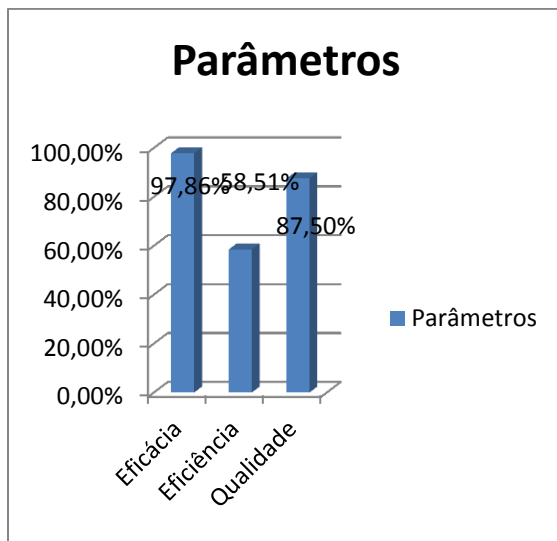
Justificação dos desvios:

A justificação para o desvio negativo verificado no Objetivo 1 e 2 deve-se ao facto da internalização de funcionários, tendo os mesmos que se adaptar ao sistema informático existente na câmara, assim como em termos de despesa que foi necessário adquirir material para satisfazer as novas necessidades. Relativamente ao objectivo 3 ,aparentemente, não se encontra motivo para este aumento, estando talvez relacionado com a crise económica das pessoas.

Meios disponíveis

Recursos humanos	Pontuação	Planeados	Executados	Desvio
Dirigentes – Direcção superior	20	-	-	-
Dirigentes – Direcção intermédia e Chefes de equipa	16	-	-	-
Técnico Superior	12	108	108	0
Coordenador Técnico	9	45	41	-4
Assistente técnico	8	48	35	-13
Encarregado Geral Operacional	-	-	-	-
Encarregado Operacional	-	-	-	-
Assistente operacional	5	30	30	0
TOTAL		231	214	-17

Orçamento (Milhões de €)	Estimado	Realizado	Desvio
Correntes	9.4	8.8	-7,8
Capital	4.2	3.8	-0,4



Parâmetros		
<i>Eficácia</i>	<i>Eficiência</i>	<i>Qualidade</i>
33.34%	33.33%	33.33%
32.63%	19.5%	29.16%

Listagem de Fontes de verificação	
Objectivo 1	Sistema de Gestão Documental (GSP e GSE)
Objectivo 2	Sistema de contabilidade autárquico (SCA)
Objectivo 3	Sistema de Gestão Documental (GSP e GSE)

Avaliação final do serviço: 81.29%		
Bom	Satisfatório	Insuficiente
		X